

Abwasseranschluß für Thetfordtoiletten der Serien C200, C250 und C260

Art.-Nr.: 10238



Mit diesem Abwasseranschluß für Thetford-Cassettentoiletten können Sie Ihre Thetfordtoilette vom Typ Serie C200/C250/C260, mit dem öffentlichen Abwasserkanal auf dem Campingplatz verbinden.

Ihre Vorteile: kein lästiges Entleeren von Fäkalienkassetten und keine Verwendung von chemischen Zusätzen mehr erforderlich.

Die Montage erfolgt nach der Entnahme der Fäkalienkassette, direkt unter dem Toilettenbecken und ist auch von handwerklich begabten Laien zu realisieren. Die Toilette kann jederzeit wieder in den Originalzustand zurück versetzt werden.

Hersteller / Vertrieb

Abwasseranschluss für Thetfordtoilette der Serie C200

Einbauanleitung



Abb. 1

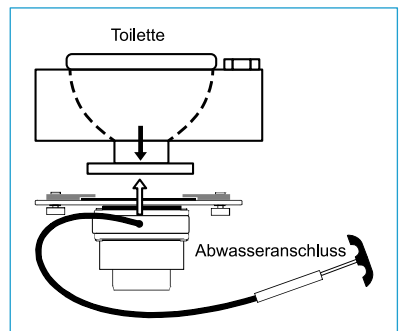


Abb. 2



Abb. 3

1. Abwasseranschluss bereitlegen. **Der Schieber des Abwasseranschlusses muss während der Montage geschlossen sein.**
2. **Benötigtes Werkzeug:** Steckschlüssel M10, 17-er Maul- oder Ringschlüssel, Bohrmaschine, Stichsäge oder Bohrkronen, eventuell Kreuzschraubendreher.
3. Öffnen Sie die Serviceklappe Ihrer Toilettenanlage und entnehmen Sie Ihre Abwasserkassette.
4. Nach der Entnahme der Abwasserkassette kommt im oberen Bereich, direkt unter dem Toilettenbecken, der Toilettenflansch zum Vorschein. Dort wird der Abwasseranschluss angedockt. Entfernen Sie bitte zuerst die zwei Kunststoffteile am Andockflansch, so wie es auf Seite 3 unter „Wichtiger Einbauhinweis“ beschrieben ist. Nehmen Sie sich nun Ihren Abwasseranschluss (Abb. 3) zur Hand, lösen Sie die Edelstahlhalteplatten und schieben Sie den Abwasseranschluss über den Toilettenflansch unter Ihrem Toilettenbecken. Mit einem Blick von oben ins Toilettenbecken, richten Sie den Abwasseranschluss nun mittig aus. Die Verschraubung des Abwasseranschlusses mit dem Toilettenflansch lose anziehen.
5. Legen Sie nun fest, wie der Ausgang des Abwasserrohrs bzw. des Flexschlauchs realisiert werden soll. Es gibt die Möglichkeit des senkrechten oder seitlichen Ausgangs. Je nachdem wie Ihr Ausgang realisiert werden soll, schaffen Sie nun den Lochausschnitt (zwischen 90 und 130 mm) in Tür oder Boden mit einer Stichsäge oder Bohrkronen.
6. Im Anschluss legen Sie sich das Abwasserrohr bzw. den Flexschlauch bereit und verbinden Sie eine der beiden Varianten mit dem Abwasseranschluss. Lässt sich das Abwasserrohr bzw. der Flexschlauch bequem durch Ihre gesägte Durchführung nach außen führen, können Sie nun den Abwasseranschluss mit dem Toilettenflansch fest verschrauben. Der nächste Arbeitsschritt wäre die Weiterführung des Abwasserrohres zum Kanalsystem auf dem Campingplatz. Als Übergangslösung können Sie den Abfluss durch die offene Serviceklappe legen.



Hersteller / Vertrieb

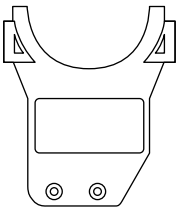
7. **Tipp:** Entnehmen Sie den HTDN Abwasserrohren vorübergehend die innen liegenden Pressdichtungen, somit können Sie erst eine provisorische Installation machen, um sich alle notwendigen Rohre auf die richtigen Längen zu sägen.
8. Überlegen Sie jetzt, an welcher Stelle, auf der Oberseite Ihres Toilettengehäuses, sie den Seilzug für den Schiebergriff durchführen möchten (Abb. 2). Haben sie sich für einen Platz entschieden, dann bohren sie gemäß dem Außendurchmesser (10 mm) der Seilzugführung, ein Loch durch das Toilettengehäuse und verschrauben sie anschließend die Seilzugmechanik mit dem Toilettengehäuse. **Wichtig hierbei ist, dass der Schiebergriff über dem Nullpunkt des Wasserstandes montiert wird, da sonst Spülwasser aus dem Seilzug austreten kann!** Sind alle Arbeiten getan, ist der Abwasseranschluss einsatzbereit. Durch Herausziehen des Schiebergriffs öffnen sie den Abwasserschieber und im umgekehrten Fall wird der Schieber wieder geschlossen. Überprüfen sie den Abwasseranschluss gelegentlich auf Dichtigkeit und ob die Sechskantschrauben am Abwasseranschluss noch fest angezogen sind.
9. Ein gelegentliches **Fetten der Schieberdichtung** sowie des Schieberblattes mit **Vaseline**, sorgt für einen reibungslosen Gebrauch Ihres Abwasseranschlusses.

Wichtiger Hinweis für die Thetford C250 und C260 vor der Montage

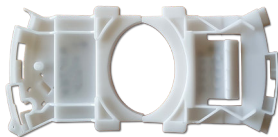
Bevor Sie den Abwasseranschluss unter das Toilettenbecken montieren können, müssen Sie die beiden Kunststoffteile, wie abgebildet, jeweils vor und hinter dem runden Andockflansch **demontieren!** Diese beiden Teile sind **nur eingerastet** und können durch Rechts- bzw. Linksdrehung entfernt werden. Bitte bewahren Sie diese Teile gut auf, da sie im Fall des Rückbaus in den Originalzustand wieder montiert werden müssen. Sie dienen der Führung für den Abwassertank.

Wichtiger Hinweis für die Thetford C200 vor der Montage

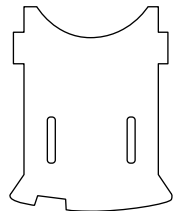
Bevor Sie den Abwasseranschluss unter das Toilettenbecken montieren können, müssen Sie die beiden Kunststoffteile, wie abgebildet, jeweils vor und hinter dem runden Andockflansch **demontieren!** Diese beiden Teile sind mit je **zwei Schrauben** befestigt. Bitte bewahren Sie diese Teile gut auf, da sie im Fall des Rückbaus in den Originalzustand wieder montiert werden müssen. Sie dienen der Führung für den Abwassertank.



abzubauende Teile **C200**



abzubauende Teile **C260**



abzubauende Teile **C250**

Hersteller / Vertrieb

Unser Einbauvideo ist online!

YouTube Kanal: Chluba Feinwerktechnik



Wollen Sie uns besser kennenlernen,
hier ist unser Image-Film.



Hier geht's direkt zu unserem Online-Shop

 www.chluba-feinwerktechnik.com



Hersteller / Vertrieb

Horst Chluba Feinwerktechnik, Im Gewerbepark 20, DE-29556 Suderburg
Telefon: +49 (05826) 8400 - Telefax: +49 (05826) 1257
www.chluba-feinwerktechnik.info - E-Mail: info@chluba-feinwerktechnik.com